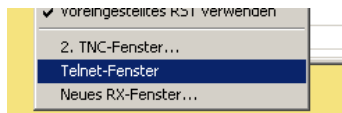


MixW2 mit Telnet Dx-Cluster

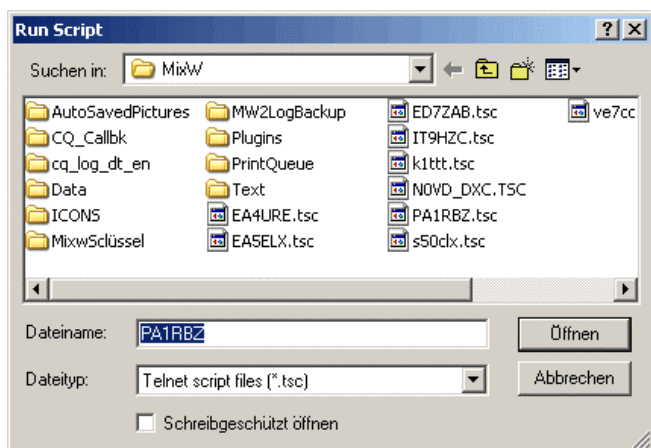
- In der Menueleiste von MixW „**Ansicht**“ öffnen



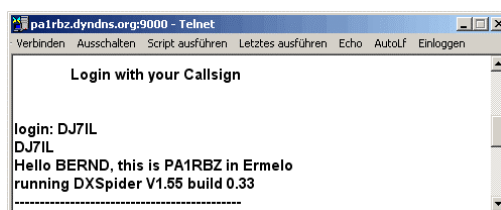
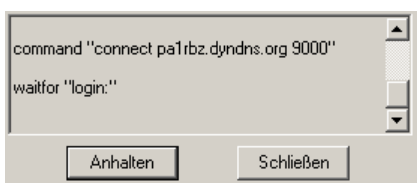
- Vorletzte Zeile „**Telnet Fenster**“ anklicken.



- Im Telnetfenster „**Script ausführen**“ anklicken.



- Eine der .tsc Dateien anklicken. „**öffnen**“. Es meldet sich das Cluster.
- Eigenes Call eingeben



Fertig! Es werden die Clusterdaten und DX-Spots angezeigt.

Clusterbefehle stehen unter www.k8smc.com CCC commands z.B den Namen eingeben mit **SET/Name<Vorname>** oder **SHow/DX** zeige die letzten 30 DX-Spots.

